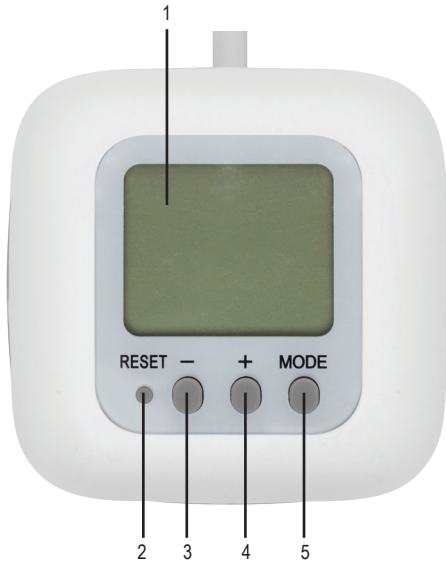
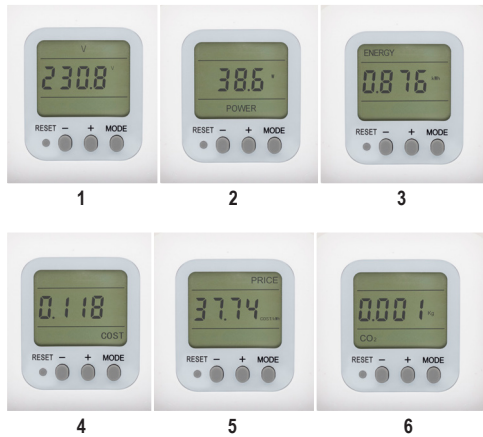


instruction manual • eredeti használati utasítás • manual de utilizare
• uputstvo za upotrebu • uputa za uporabu

1.figure • 1. ábra • 1. figura • 1. akica • 1. slika



2.figure • 2. ábra • 2. figura • 2. akica • 2. slika



EN CUBE DISTRIBUTOR WITH CABLE AND CONSUMPTION METER

Before using the product, please read the following instructions for use and keep them. The original description was written in Hungarian language.

This appliance can be used by persons with reduced physical, sensory or mental capabilities or lack of experience and knowledge, as well as children aged 8 and over, only if they are supervised or have been given instructions on how to use the appliance and understand the dangers of use. Children must not play with the device. Children may perform cleaning or user maintenance of the device only if they are under supervision.

The consumption meter measures the power of the consumer connected to it. It displays the price of the consumed electricity based on the preset unit price for the measurement period. Additional properties: display of voltage (V), CO₂ (kg) equivalent. Memory function: total consumption, energy cost, unit price, CO₂ equivalent.

WARNINGS

- Make sure that the device has not been damaged during transportation! • Do not use where flammable vapors or explosive dust may be released! Do not use in flammable or explosive environments! • Can only be used in dry indoor conditions! Protect from humid environments (e.g. bathroom, swimming pool)! • Make sure that no objects or liquids can enter the device through the openings. • Protect from dust, moisture, sunlight and direct heat radiation! • In case of overload, de-energize the measuring instrument, pull it out of the socket! • If you notice any abnormality (e.g. you hear an unusual noise from the device or you smell a burning smell), unplug it immediately! • Unplug the measuring instrument before cleaning! Use a soft, dry cloth for cleaning! • Never touch the device with wet hands! • Connect only to a 230 V ~ / 50 Hz grounded socket! • The circuit must be protected with a 16 A small circuit breaker. • The measuring instrument can only be used for the purpose described in the instructions for use, its safe use cannot be guaranteed in case of use other than this. • Only private use is allowed, industrial not!

STRUCTURE (FIGURE 1)

1. LCD display
2. RESET – Reset
3. „-“ - Setting button (down)
4. „+“ - Setting button (up)
5. MODE – Function selection button

COMMISSIONING

1. Carefully remove the packaging material so as not to damage the device before use. Do not put into operation in case of any damage!
2. The device can only be used in dry indoor conditions!
3. Plug the device into a standard grounded wall socket. The device is now ready for use.
4. Connect the consumer you want to measure to the meter. (max. 16 A/max. 3680 W)

DATA DISPLAYED ON THE LCD DISPLAY (FIGURE 2)

Using the MODE button, you can choose from the data displayed on the display:

1. Voltage

The real-time voltage can be read in the center of the display (V).

2. Momentary consumption

POWER: shows the current power of the connected device, in Watt units.

3. Total consumption

ENERGY: the total consumption calculated from the first use or from pressing the RESET button can be read on the display, in units of kWh.

4. Energy cost

COST: this value is the product of the total consumption and the unit price of energy.

5. Energy unit price

PRICE: here you can set the energy, exactly per unit of 1 kWh of electricity. To do this, press and hold the MODE button for 5 seconds, then use the + / - buttons to set the currently flashing value. you can switch between the local values by briefly pressing the MODE button. If you have set the unit price, the instrument will record it after 5 seconds of inactivity.

6. CO₂ equivalent

The device converts the consumed kWh of electrical energy into a carbon dioxide equivalent. According to the factory settings, 1 kWh of energy corresponds to 0.55 kg of CO₂ emissions. This conversion factor cannot be changed.

RESETTING THE DEVICE

You can reset the total values measured by the product (total consumption, energy cost, CO₂ equivalent) by briefly pressing the RESET button. The RESET button does not reset the energy unit price.



Caution: Risk of electric shock! Do not attempt to disassemble or modify the unit or its accessories. In case any part is damaged, immediately power off the unit and seek the assistance of a specialist.



DISPOSAL

Waste equipment must be collected and disposed separately from household waste because it may contain components hazardous to the environment or health. Used or waste equipment may be dropped off free of charge at the point of sale, or at any distributor which sells equipment of identical nature and function. Dispose of product at a facility specializing in the collection of electronic waste. By doing so, you will protect the environment as well as the health of others and yourself. If you have any questions, contact the local waste management organization. We shall undertake the tasks pertinent to the manufacturer as prescribed in the relevant regulations and shall bear any associated costs arising.

TECHNICAL DATA

nominal voltage:
voltage measurement range/accuracy:
power measurement range:
current measurement range/accuracy:
total consumption display:
adjustable unit price:
IP protection:

250 V ~ / 50 Hz
U: AC 90 – 250 V / ±2%
P: 0.0 – 3680 W
I: 0.000 A – 16.000 A / ±2%
W: 0.001 – 9999 kWh
0.01 – 99.99 units/kWh
IP20: Not protected against water penetration!

operating temperature range:
relative humidity:
altitude:

-10 °C – 40 °C
≤85% RH
max. 2000 m

H KOCKA ELOSZTÓ VEZETÉKKEL, FOGYASZTÁSMÉRŐVEL

A termék használatba vétele előtt, kérjük olvassa el az alábbi használati utasítást és őrizze is meg. Az eredeti leírás magyar nyelven készült.

Ezt a készüléket azok a személyek, akik csökkent fizikai, érzékelési vagy szellemi képességekkel rendelkeznek, vagy akiknek a tapasztalata és a tudása hiányzik, továbbá gyermekek 8 éves kortól csak abban az esetben használhatják, ha az felügyelet mellett történik, vagy a készülék használatára vonatkozó útmutatást kapnak, és megértik a használatból eredő veszélyeket. Gyermekek nem játszhatnak a készülékkel. Gyermekek kizárólag felügyelet mellett végezhetik a készülék tisztítását vagy felhasználói karbantartását.

A mérőműszer méri a hozzá csatlakoztatott fogyasztó teljesítményét. A mérési időtartama az előre beállított egységár alapján kijelző az elhasznált elektromos áram árát. További tulajdonságok: feszültség (V), CO₂ (kg) egyenértékű kijelzése. Memória funkció: összesített fogyasztás, energiaköltség, egységár, CO₂ egyenértékű.

FIGYELMEZTETÉSEK

- Bizonyosodjon meg róla, hogy a készülék nem sérült meg a szállítás során! • Tilos ott használni, ahol gyúlékony gőz vagy robbanásveszélyes por szabadulhat fel! Ne használja gyúlékony vagy robbanásveszélyes környezetben! • Csak száraz beltéri körülmények között használható! Óvja páras közegzettől (pl. fürdőszoba, uszoda)! • Ügyeljen arra, hogy a nyílásokon keresztül semmilyen tárgy vagy folyadék ne kerülhessen a készülékbe. • Óvja portól, páratól, napfénytől és közvetlen hőszugárzástól! • Tűlterhelés esetén áramtalanítsa a mérőműszert, húzza ki a csatlakozóaljzatból! • Ha bármilyen rendellenességet észlel (pl. szokatlan zajt hall a készülék-ből, vagy égett szagot érez) azonnal áramtalanítsa! • Tisztítás előtt áramtalanítsa a

mérőműszert! A tisztításhoz puha, száraz törölkendő használjon! • A készüléket vezékeléssel soha ne érintse meg! • Csak 230 V ~ / 50 Hz feszültségű földelt csatlakozóaljzatba szabad csatlakoztatni! • Az áramkör 16 A-es kismegszakítóval védett legyen. • A mérőműszer csak a használati utasításban leírt célra használható, ettől eltérő használat esetén nem garantálható a biztonságos használata. • Csak magáncélu felhasználás engedélyezett, ipari nem!

FELÉPÍTÉS (1. ábra)

1. LCD kijelző
2. RESET – Visszaállítás
3. „-“ - Állító gomb (le)
4. „+“ - Állító gomb (fel)
5. MODE – Funkcióválasztó gomb

ÜZEMBE HELYEZÉS

1. Üzembe helyezés előtt óvatosan távolítsa el a csomagolóanyagot, nehogy megsértsen a készüléket. Bármilyen sérülés esetén tilos üzembe helyezni!
2. A készülék kizárólag száraz beltéri körülmények között használható!
3. Csatlakoztassa a készüléket szabványos földelt fali csatlakozóaljzatba! Ezzel a készülék üzemképez.
4. Ezt követően csatlakoztassa a mérni kívánt fogyasztót a mérőműszerhez. (max. 16 A/max. 3680 W)

AZ LCD KIJELZŐN MEGJELENŐ ADATOK (2. ábra)

A MODE gomb segítségével válthat a kijelzőn megjelenő adatok közül:

1. Feszültség

A kijelző közepén a valós idejű feszültség olvasható (V).

2. Pillanatnyi fogyasztás

POWER: a csatlakoztatott készülék aktuális teljesítményét mutatja, Watt egységben.

3. Összesített fogyasztás

ENERGY: a kijelzőn az első használatotól, illetve a RESET gomb megnyomásától számolt összesített fogyasztás olvasható le, kWh egységben.

4. Energiaköltség

COST: ez az érték az összesített fogyasztás és az energia egységár szorzata.

5. Energia egységár

PRICE: itt állítható be az energia, pontosan 1 kWh elektromos áram egységére. Ehhez tartása nyomva a MODE gombot 5 másodpercig, majd a + / - gombokkal állítsa be az éppen villogó értéket. a helyi értékek között a MODE gomb rövid megnyomásával válthat. Ha beállította az egységárat, akkor 5 mp teltenség után a műszer rögzíti azt.

6. CO₂ egyenértékű

A készülék átszámolja az elfogyasztott kWh elektromos energiát szén-dioxid egyenértékűre. A gyári beállítás szerint 1 kWh energiát 0,55 kg CO₂ kibocsátásnak felelt meg. Ez az átváltási tényező nem változtatható meg.

A KÉSZÜLÉK VISSZAÁLLÍTÁSA

A termék által mért összesített értékeket (összesített fogyasztás, energiaköltség, CO₂ egyenértékű) lenullázza a RESET gomb rövid megnyomásával. A RESET gomb az energia egységárat nem nullázza le.



Áramütésveszély! Tilos a készülék vagy tartozékainak szétszerelése, átalakítása! Bármely rész megsérülése esetén azonnal áramtalanítsa és forduljon szakemberhez.



ÁRTALMATLANÍTÁS

A hulladékká vált berendezést elkülönítetten gyűjtse, ne dobja a háztartási hulladékba, mert az a környezetre vagy az emberi egészségre veszélyes összetevőket is tartalmazhat! A használt vagy hulladékká vált berendezés térítésmentesen átadható a forgalmazás helyén, illetve valamennyi forgalmazónál, amely a berendezéssel jellegében és funkciójában azonos berendezést értékesít. Elhelyezheti elektronikai hulladék átvételére szakosodott hulladékgyűjtő helyen is. Ezzel Ön védi a környezetet, embertársai és a saját egészségét. Kérdés esetén keresse a helyi hulladékkezelő szervezetet. A vonatkozó jogszabályban előírt, a gyártóra vonatkozó feladatokat vállaljuk, az azokkal kapcsolatban felmerülő költségeket viseljük. Tájékoztatás a hulladékkezelésről: www.somogyi.hu

MŰSZAKI ADATOK

névleges feszültség: 250 V ~ / 50 Hz
feszültség mérési tartomány/pontosság: U: AC 90 – 250 V / ±2%
teljesítmény mérési tartomány: P: 0,0 – 3680 W
áramerősség mérési tartomány/pontosság: I: 0,000 A – 16,000 A / ±2%
összesített fogyasztás kijelzése: W: 0,001 – 9999 kWh
beállítható egységár: 0,01 – 99,99 egység/kWh
IP védelmi osztály: IP20: Víz behatolása ellen nem védett!

működési hőmérséklet tartomány:

-10 °C – 40 °C
relatív páratartalom: ≤85% RH
tengelyszint feletti magasság: max. 2000 m

RO DISTRIBUTOR TIP CUB CU CABLU ŞI CONTOR DE CONSUM

Înainte de utilizarea produsului vă rugăm să citiți instrucțiunile de utilizare de mai jos și să păstrați-le într-un loc accesibil. Manualul original a fost redactat în limba maghiară. Acest aparat nu este destinat utilizării de către persoane cu capacități fizice, senzoriale sau mentale diminuate, ori de către persoane care nu au experiență sau cunoștințe suficiente (inclusiv copii), copii peste 8 ani pot utiliza aparatul în cazul în care sunt supravegheați de către o persoană care răspunde de siguranța lor, sau sunt informați cu privire la funcționarea aparatului și au înțeles ce pericol poate rezulta din utilizarea necorespunzătoare. În cazul copiilor supravegheați este recomandabil pentru a evita situațiile în care copiii se joacă cu aparatul. Curățarea sau menținerea produsului de către copii este permisă numai cu

supravegherea unui adult.

Contorul măsoară puterea sarcinii conectate la el. Acesta afișează prețul energiei electrice consumate pe perioada de contorizare pe baza prețului unitar prestabilit. Caracteristici suplimentare: afișare tensiune (V), valoare echivalentă CO₂ (kg). Funcție de memorare: consum total, cost energetic, preț unitar, echivalent CO₂.

ATENȚIONĂRI

• Asigurați-vă că aparatul nu s-a deteriorat în timpul transportului! • Este interzisă utilizarea în spații unde există gaz inflamabil ori pulberi explozivi! Nu utilizați aparatul în locuri cu pericol de explozie! • Utilizați aparatul exclusiv în spații interioare, în mediu uscat! Feriți aparatul de umezeală (de exemplu: băi, bazine de înot)! • Aveți grijă să nu pătrundă prin orificii obiecte străine sau lichide în interiorul aparatului. • Feriți contorul de praf, umezeală, razele soarelui ori de surse de căldură directă! • În cazul suprasolicitații, scoateți de sub tensiune contorul prin deconectarea de la priză! • În cazul în care detectați orice anomalie (de exemplu: zgomot neobișnuit sau miros de ars dinspare aparat) scoateți-l imediat de sub tensiune! • Înainte de curățarea scoateți aparatul de sub tensiune! Pentru curățarea utilizați o lavetă moale, uscată. • Nu atingeți aparatul cu mâinile ude! • Conectați aparatul doar în priză cu împământare de 230 V~/50Hz. Circuitul electric trebuie să fie protejat cu siguranță de 16 A. • Aparatul poate fi utilizat doar în scopul indicat în instrucțiuni, pentru orice utilizare de altă natură nefiind garantată funcționarea acestuia în siguranță. • Este permisă doar utilizarea în scopuri casnice, nu și industriale!

STRUCTURA (figura 1.)

1. Afișaj LCD • 2. RESET – Resetare • 3. "+" - Buton de setare (jos) • 4. "-" - Buton de setare (sus) • 5. MODE - Butonul de selectare a funcției

PUNEREA ÎN FUNCȚIUNE

1. Înainte de utilizare îndepărtați ambalajul cu grijă, fără a deteriora aparatul. Este interzisă punerea în funcțiune indiferent de defecțiune!
2. Aparatul poate fi utilizat exclusiv în interior, în încăperi ferite de umezeală.
3. Conectați aparatul la o priză de perete standard cu împământare. Aparatul este gata de utilizare.
4. Conectați la contor aparatul al cărui consum doriți să-l măsurați (max. 16 A/max. 3680 W)

DATE CARE SE AFIȘEAZĂ PE LCD (figura 2.)

Utilizați butonul MODÉ pentru a alege dintre informațiile afișate pe ecran:

- Tensiune**
Tensiunea în timp real (V) este afișată în mijlocul ecranului.
- Consum instantaneu**
POWER: arată puterea curentă a dispozitivului conectat, în wați.
- Consum total:**
ENERGY: afișajul indică consumul total, în kWh, calculat de la prima utilizare și de la apăsarea butonului RESET.
- Costul energiei**
COST: această valoare este produsul dintre consumul total și costul unitar al energiei.
- Preț unitar al energiei**
PRICE: Aici puteți seta prețul unitar pentru 1 kWh de energie electrică. Pentru a face acest lucru, țineți apăsat butonul MODÉ timp de 5 secunde, apoi utilizați butoanele +/- pentru a ajusta valoarea care clipește. Odată ce ați setat prețul unitar, instrumental îl va bloca după 5 secunde de inactivitate.
- Echivalent CO₂**
Aparatul convertește energia electrică consumată, măsurată în kWh, într-un echivalent de dioxid de carbon. Conform setării din fabrică, 1 kWh de energie este echivalent cu 0,55 kg de emisii de CO₂. Acest factor de conversie nu poate fi modificat.

RESETAREA DISPOZITIVULUI

Puteți reseta valorile totale măsurate de aparat (consum total, cost energetic, echivalent CO₂) prin apăsarea scurtă a butonului RESET. Butonul RESET nu resetează prețul unitar al energiei.



Pericol de electrocutare! Niciodată nu demontați, modificați aparatul sau componentele lui! În cazul deteriorării oricărei părți al aparatului întrerupeți imediat alimentarea aparatului și adresați-vă unui specialist!



ELIMINARE
Colectați în mod separat echipamentul devenit deșeu, nu-l aruncați în gunoier menajer, pentru că echipamentul poate conține și componente periculoase pentru mediul înconjurător sau pentru sănătatea omului! Echipamentul uzat sau devenit deșeu poate fi predat nerambursabil la locul de vânzare al acestuia sau la toți distribuitorii care au pus în circulație produse cu caracteristici și funcționalități similare. Poate fi de asemenea predat la punctele de colectare specializate în recuperarea deșeurilor electronice. Prin această protejată mediul înconjurător, sănătatea Dumneavoastră și a semenilor. În cazul în care aveți întrebări, vă rugăm să luați legătura cu organizațiile locale de tratare a deșeurilor. Ne asumăm obligațiile prevădătorilor legale privind producătorii și suportăm cheltuielile legate de aceste obligații.

DATE TEHNICE

tensiune nominală: 250 V~/50 Hz
domeniul de măsurare a tensiunii/precizia: U: AC 90 – 250 V~/ ±2%
interval de măsurare a puterii: P: 0,0 - 3680 W
domeniul/precizia de măsurare a curentului: I: 0,000 A – 16,000 A/ ±2%
afișarea consumului total: W: 0,001 – 9999 kWh
preț unitar reglabil: 0,01 – 99,99 unități/kWh
Clasa de protecție IP: IP20: Nu este protejat împotriva pătrunderii apei!
intervalul de temperatură de funcționare: -10 °C – 40 °C
umiditate relativă: ≤85% RH
altitudine: max. 2000 m



KOCKASTI RAZVODNIK SA ŽICOM I MERAČEM POTROŠNJE

Pre utilizare produsului, citiți instrucțiunile de utilizare și păstrați-le în siguranță. Originalni opis je napisan na mađarskom jeziku. Ovaj aparat mogu koristiti osobe sa smanjenim fizičkim, senzornim ili mentalnim sposobnostima ili nedostatkom iskustva i znanja, kao i deca od 8 i više godina, samo ako su pod nadzorom ili su im data uputstva o tome kako da koriste aparat i razumeli su opasnosti upotrebe. Deca ne smeju da se igraju sa uređajem. Deca smeju da vrše čišćenje ili korisničko održavanje uređaja samo pod nadzorom.

Mjerilo meri snagu potrošača koji je na njega priključen. Prikazuje cenu potrošene električne energije na osnovu unapred postavljene jedinične cene za period merjenja. Dodatna svojstva: prikaz napona (V), CO₂ (kg) ekvivalenta. Funkcija memorije: ukupna potrošnja, troškovi energije, jedinična cena, CO₂ ekvivalent.

UPOZORENJA

• Uverite se da u toku transporta nije došlo do oštećenja uređaja, oštećeni uređaj je zabranjeno koristiti! • Zabranjena upotreba u okruženju gde se mogu stvarati zapaljivi gasovi ili zapaljive prašine! Ne koristite u eksplozivnim okruženjima! • Uređaj je predviđen za upotrebu u normalnim uslovima zatvorenih prostorija. Štitite ga od rada u pari (kupatilo, itd.)! • Budite pažljivi da kroz otvore uređaja ništa ne upadne i ne ucin! • Uređaj štiti od direktnog sunca, pare, prašine i topline! • U slučaju preopterećenja odmah isključite uređaj! • U slučaju bilo kakve nepravilnosti odmah isključite uređaj (šklokocanje iz uređaja, neprijatan miris itd.)! • Pre čišćenja uvek isključite uređaj iz struje! Za čišćenje koristite mekane suve krpe! • Uređaj ne dodirujte vlažnim mokrim rukama! • Uređaj se ne priključuje samo u uzemljenu standardnu utičnicu 230 V~/50 Hz koja je zaštićena osiguračem 16 A. • Uređaj je predviđen za rad opisan u ovom uputstvu, upotreba za druge namene ne garantuje bezbednost pri radu. • Upotrebljivo samo za kućnu upotrebu, zabranjena industrijska primena!

STRUKTURA (SLIKA 1)

1. LCD ekran • 2. RESET – Reset • 3. "+" - dugme za podešavanje (dole) • 4. "-" - Dugme za podešavanje (gore) • 5. MODE – Dugme za izbor funkcije

PUŠTANJE U RAD

1. Izvadite proizvod iz ambalaže i proverite da se nije slučajno oštetio u toku transporta. Zabranjena upotreba oštećenog uređaja!
2. Uređaj je predviđen za rad u svim zatvorenim prostorijama!
3. Uređaj uključuje u standardnu zidnu utičnicu sa uzemljenjem! Time je uređaj spreman za rad.
4. Nakon uključivanja priključite uređaj kojem želite da merite potrošnju (maks. 16 A / maks. 3680 W).

PODACI PRIKAZANI NA LCD EKRANU (SLIKA 2)

Koristeći dugme MODE, možete birati između podataka prikazanih na ekranu:

- Napetost**
Napon u realnom vremenu se može očitati u centru displeja (V).
- Trenutna potrošnja**
POWER: prikazuje trenutnu snagu povezanog uređaja, u vati jedinica.
- Ukupna potrošnja**
ENERGJA: ukupna potrošnja izračunata od prve upotrebe ili pritiskom na dugme RESET može se očitati na displeju, u jedinicama kWh.
- Troškovi energije**
TROŠKOVI: ova vrednost je proizvod ukupne potrošnje i jedinične cene energije.
- Jedinična cena energije**
CENA: ovdje možete podesiti energiju, tačno po jedinici od 1 kWh električne energije. Da biste to uradili, pritisnite i držite dugme MODE 5 sekundi, a zatim pomoću dugmadi +/- podesite vrednost koja trenutno treperi, možete da prelazite između lokalnih vrednosti kratkim pritiskom na dugme MODE. Ako ste podesili jediničnu cenu, instrument će je snimiti nakon 5 sekundi neaktivnosti.
- CO₂ ekvivalent**
Uređaj pretvara potrošeni kWh električne energije u ekvivalent ugljen-dioksida. Prema fabričkim podešavanjima, 1 kWh energije odgovara 0,55 kg emisije CO₂. Ovaj faktor konverzije se ne može promeniti.

RESETOVANJE UREĐAJA

Možete resetovati ukupne vrednosti koje je izmerio proizvod (ukupna potrošnja, troškovi energije, CO₂ ekvivalent) kratkim pritiskom na dugme RESET. Dugme RESET ne resetuje jediničnu cenu energije.



Opasnost od strujnog udara! Zabranjeno je rastaviti, modificirati uređaj ili njegov pribor! U slučaju oštećenja bilo kog dijela proizvoda, odmah ga isključite iz struje i obratite se stručnoj osobi!



RASPOLAGANJE
Uređaji koji se odlazu u otpad se trebaju izdvojeno prikupljati, odvojeno od otpada iz kućanstva, jer mogu u sebi sadržati komponente koje su opasne po okoliš i ljudsko zdravlje! Koristeni ili uređaji koji se odlazu u otpad se besplatno mogu odnijeti na mjesto njihove distribucije, odnosno kod takvog distributera koji vrši prodaju uređaja istih karakteristika i funkcije. Mogu se odložiti i na deponijama koji su specijalizirani za odlaganje elektronskog otpada. Ovim V štite Vaše okoliš, Vaše i zdravlje drugih ljudi. Ukoliko imate pitanja, obratite se lokalnoj organizaciji za odlaganje otpada. Prihvaćamo na sebe zakonom određene obveze koje su propisane za proizvođače i sve troškove koji su u vezi s tim.

TEHNIČKI PODACI

nazivni napon: 250 V~/50 Hz
opseg merjenja napona/tačnost: U: AC 90 – 250 V~/ ±2%
opseg merjenja snage: P: 0,0 - 3680 W
opseg/tačnost merjenja struje: I: 0,000 A – 16,000 A/ ±2%
prikaz ukupne potrošnje: V: 0,001 – 9999 kWh
podesiva jedinična cena: 0,01 - 99,99 jedinica/kWh
IP zaštita: IP20: Nije zaštićeno od prodiranja vode!
opseg radne temperature: -10 °C – 40 °C
relativna vlažnost: ≤85% RH
nadmorska visina: maks. 2000 m



KOCKASTI RAZDJELNIK SA ŽICOM I MJERAČEM POTROŠNJE

Molimo Vas da prije upotrebe proizvoda pročitate sljedeće upute za uporabu i sačuvate ih. Izvorni opis napisan je na mađarskom jeziku. Ovaj aparat smiju koristiti osobe sa smanjenim fizičkim, osjetljivim ili mentalnim sposobnostima ili bez iskustva i znanja, kao i djeca starija od 8 godina, samo ako su pod nadzorom ili su im dobila upute o korištenju aparata i razumjeli su opasnosti korištenja. Djeca se ne smiju igrati s uređajem. Djeca smiju obavljati čišćenje ili korisničko održavanje uređaja samo ako su pod nadzorom. Mjerilo mjeri snagu potrošača koji je na njega priključen. Prikazuje cijenu utrošene električne energije na temelju unaprijed postavljene jedinične cijene za razdjelno mjerjenje. Dodatna svojstva: prikaz napona (V), CO₂ (kg) ekvivalent. Funkcija memorije: ukupna potrošnja, trošak energije, jedinična cijena, CO₂ ekvivalent.

UPOZORENJA

• Proverite da uređaj nije oštećen u transportu! • Ne koristite na mjestima gdje mogu biti prisutni zapaljivi plinovi i prašine. Ne koristite u blizini zapaljivih materijala! • Samo za unutarnju uporabu. Zaštiti od vlage (npr. kupaoonica, bazeni)! • Uvijerite se da strani objekti i tekućine ne dospiju u uređaj kroz otvore. • Zaštite od prašine, vlage, sunčeve svjetlosti i direktnog toplinskog zračenja! • U slučaju preopterećenja, odmah isključite mjerni instrument i isključite utikač iz utičnice! • Ako otkrijete neki nepravilan rad (npr. neobičan zvuk ili miris papirne iz uređaja), odmah ga isključite i isključite utikač iz utičnice! • Isključite uređaj isključujući iz električne utičnice prije čišćenja. Za čišćenje uređaja koristite meku, suhu krpu! • Ne dodirujte uređaj mokrim rukama! • Uređaj mora biti priključen na 230 V~/50 Hz električnu zidnu utičnicu! Strujni krug treba biti zaštićen prekidačem 16 A. • Mjerni instrument može se koristiti samo kako je opisano u uputama za uporabu, siguran rad se ne može zajamčiti ako se koristi na drugi način. • Uređaj je namijenjen samo za kućnu uporabu. Industrijska uporaba nije dozvoljena!

STRUKTURA (SLIKA 1)

1. LCD zaslon • 2. RESETIRANJE – Resetiranje • 3. "+" - Gumb za podešavanje (doje) • 4. "-" - Gumb za podešavanje (gore) • 5. MODE (NAČIN RADA) – Tipka za odabir funkcije

PUŠTANJE U RAD

1. Prije prvog uključivanja pažljivo uklonite ambalažu vodeći računa da ne oštetite uređaj. Ne koristite uređaj ako je na bilo koji način oštećen!
2. Uređaj se smije koristiti samo u zatvorenom, u suhim uvjetima!
3. Uključite standardni uzemljeni izmjenični kabel jedinice u uzemljenu zidnu utičnicu. Ovim se završava postavljanje uređaja.
4. Priključite uređaj koji će se mjeriti u uređaj. (maks. 16 A / maks. 3680 W)

PODACI PRIKAZANI NA LCD ZASLONU (SLIKA 2)

Pomoću tipke MODE možete birati između podataka prikazanih na zaslonu:

- Napon**
Napon u stvarnom vremenu može se očitati u sredini zaslona (V).
- Trenutna potrošnja**
SNAGA: prikazuje trenutnu snagu povezanog uređaja, u jedinicama Watt.
- Ukupna potrošnja**
ENERGJA: ukupna potrošnja izračunata od prve uporabe ili od pritiska tipke RESET može se očitati na zaslonu, u jedinicama kWh.
- Trošak energije**
TROŠAK: ova vrijednost je umnožak ukupne potrošnje i jedinične cijene energije.
- Jedinična cijena energije**
CIJENA: ovdje možete postaviti energiju, tačno po jedinici 1 kWh električne energije. Da biste to učinili, pritisnite i držite tipku MODE 5 sekundi, zatim koristite tipke +/- za postavljanje vrijednosti koja trenutno treperi, možete se prebacivati između lokalnih vrijednosti kratkim pritiskom na tipku MODE. Ako ste postavili jediničnu cijenu, instrument će je zabilježiti nakon 5 sekundi neaktivnosti.
- Ekvivalent CO₂**
Uređaj pretvara utrošeni kWh električne energije u ekvivalent ugljikov dioksida. Prema tvorničkim postavkama, 1 kWh energije odgovara 0,55 kg emisije CO₂. Ovaj faktor pretvorbe se ne može mijenjati.

RESETIRANJE UREĐAJA

Možete resetirati ukupne vrijednosti izmjerene proizvodom (ukupna potrošnja, trošak energije, CO₂ ekvivalent) kratkim pritiskom na tipku RESET. Tipka RESET ne poništava jediničnu cijenu energije.



Opasnost od strujnog udara! Zabranjeno je rastaviti, modificirati uređaj ili njegov pribor! U slučaju oštećenja bilo kojeg dijela proizvoda, odmah ga isključite i obratite se stručnoj osobi.



RASPOLAGANJE
Uređaji koji se odlazu u otpad se trebaju izdvojeno prikupljati, odvojeno od otpada iz kućanstva, jer mogu u sebi sadržati komponente koje su opasne po okoliš i ljudsko zdravlje! Koristeni ili uređaji koji se odlazu u otpad se besplatno mogu odnijeti na mjesto njihove distribucije, odnosno kod takvog distributera koji vrši prodaju uređaja istih karakteristika i funkcije. Mogu se odložiti i na deponijama koji su specijalizirani za odlaganje elektronskog otpada. Ovim V štite Vaše okoliš, Vaše i zdravlje drugih ljudi. Ukoliko imate pitanja, obratite se lokalnoj organizaciji za odlaganje otpada. Prihvaćamo na sebe zakonom određene obveze koje su propisane za proizvođače i sve troškove koji su u vezi s tim.

TEHNIČKI PODACI

nazivni napon: 250 V~/50 Hz
raspon mjerenja napona/tačnost: U: AC 90 – 250 V~/ ±2%
raspon mjerenja snage: P: 0,0 - 3680 W
raspon mjerenja struje/tačnost: I: 0,000 A – 16,000 A/ ±2%
prikaz ukupne potrošnje: V: 0,001 – 9999 kWh
prilagodljiva jedinična cijena: 0,01 - 99,99 jedinica/kWh
IP zaštita: IP20: Nije zaštićen od prodiranja vode!
raspon radne temperature: -10 °C – 40 °C
relativna vlažnost: ≤85% RH
nadmorska visina: max. 2000 m

Producer / gyártó / producător / proizvođač / proizvođač:
SOMOGYI ELEKTRONIK®
H – 9027 Győr, Gesztenyefa út 3. • www.somogyi.hu
Distributor: **S.C. SOMOGYI ELEKTRONIK S.R.L.**
J12/2014/13.06.2006 C.U.I.: RO 18761195
Cluj-Napoca, judetul Cluj, România, Str. Prof. Dr. Gheorghe Marinescu, nr. 2,
Cod poștal: 400337 • Tel.: +40 264 406 488, Fax: +40 264 406 489
www.somogyi.ro

Uvoznik za SRB: **ELEMENTA d.o.o.**
Jovana Mikića 56, 24000 Subotica, Srbija • Tel: +381(0)24 686 270
www.elementa.rs • Zemlja uvoza: Mađarska • Zemlja porekla: Kina
Proizvođač: Somogyi Elektronik Kft.

Uvoznik za HR: **ZED d.o.o.**
Industrijska c. 5, 10360 Sesvete, Hrvatska
Tel: +385 1 2006 148 • www.zed.hr
Uvoznik za BIH: **DIGITALIS d.o.o.**
M.Spahe 2A/30, 72290 Novi Travnik, BIH
Tel: +387 61 095 095 • www.digitalis.ba
Proizvođač: Somogyi Elektronik Kft,
Gesztenyefa út 3, 9027 Győr, Mađarska

