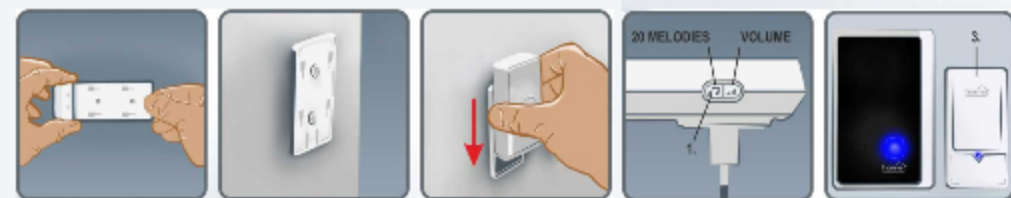


WIRELESS DOORBELL

vezeték nélküli csengő
bezdôrový zvonček
sonerie fără fir



EN • Doorbell and bell push will learn the codes of each other automatically by first installation. Place the bell push near the doorbell at that time! • When pressing the push-button, it flashes up in blue for a short time. • Power off the doorbell if other radio technology equipment disturbs its operation, and install it again after a few minutes. • After a power cut, the volume and ringtone will be factory default value. • Use a soft, dry cloth for cleaning. • Walls, metal objects and radio frequency operated equipment may decrease the operation and its range. • Protect it from dust, humidity, liquids, moisture, frost, shocks as well as from direct thermal radiation and sunshine! • Outdoor unit has to be fixed to a place which is protected from direct rain and sunshine. • Somogyi Elektronik Kft. certifies, this radio equipment conforms to 2014/53/EU directive. Full text of EU Declaration of Conformity is available on the following link: www.somogyi.hu • Waste equipment must be collected and disposed separately from household waste because it may contain components hazardous to the environment or health. Used or waste equipment may be dropped off free of charge at the point of sale, or at any distributor which sells equipment of identical nature and function. Dispose of the product at a facility specializing in the collection of electronic waste. By doing so, you will protect the environment as well as the health of others and yourself. If you have any questions, contact the local waste management organization. We shall undertake the tasks pertinent to the manufacturer as prescribed in the relevant regulations and shall bear any associated costs arising. • H • A csengő és a nyomógomb az első üzembe helyezéskor automatikusan megtanulja egymás kódját. Helyezze ekkor a nyomógombot a csengő közelébe! • A nyomógomb megnyomásakor az rövid ideig kék fényvel felvilan. Ha más rádiótechnikai berendezés zavarja a működést, áramtalanítsa a csengőt, majd néhány perc után ismét helyezze üzembe. • Áramszünetet követően a hangerő és a dallam a gyári alapértékre áll. • A tisztításhoz használjon puha, száraz törölkendőt. • A hatótávolságot csökkentik, és a működést zavarhatják a falak, a fém tárgyak valamint a rádiófrekvenciás berendezések. • Óvja portól, párától, folyadéktól, nedvességtől, fagytól és ütédtől, valamint a közvetlen hő- vagy napsugárzástól! • A külső egységet közvetlen esőtől és napsütéstől védett helyre kell felszerelni. • A Somogyi Elektronik Kft. igazolja, hogy a rádió-berendezés megfelel a 2014/53/EU irányelvnek. Az EU Megfelelőségi Nyilatkozat teljes szövege elérhető a következő internetes címen: www.somogyi.hu • A hulladékká vált berendezést elkülönítetten gyűjtse, ne dobja a háztartási hulladékba, mert az a környezetre vagy az emberi egészségre veszélyes összetevőket is tartalmazhat! A használt vagy hulladékká vált berendezés létesítményes átdatátó a falgalmazás helyén, illetve valamennyi forgalmazónál, amely a berendezéssel jellegében és funkciójában azonos berendezést értékesít. Elhelyezheti elektronikai hulladék átvételére szakosodott hulladékgyűjtő helyen is. Ezzel Ön védi a környezetet, embertársai és a saját egészségét. Kérdés esetén keresse a helyi hulladékkezelő szervezetet. A vonatkozó jogszabályban előírt, és a saját egészségét. Kérdés esetén keresse a helyi hulladékkezelő szervezetet. A vonatkozó jogszabályban előírt, és a saját egészségét.

gyártóra vonatkozó feladatokat vállaljuk, az azokkal kapcsolatban felmerülő költségeket viseljük. Tájékoztató a hulladékkezelésről: www.somogyi.hu • SK • Pri prvom uvedení do prevádzky zvončeka a tlačidla automaticky sa navzájom naučia kód toho druhého. Prítom tlačidlo umiestnite do blízkosti zvončeka! • Keď stlačíte tlačidlo, tento krátko zabliká modrým svetlom. • Keď iné rádiotechnické zariadenie ruší prevádzku prístroja, zvonček odpojte od napájania a po niekoľkých minútach uveďte znovu do prevádzky. • Po odstávke elektrickej energie hlasitosť a melódia sa zmení na výrobné nastavenia. • Na čistenie používajte mäkkú, suchú utierku. • Dosah môžu znižovať, prevádzku prístroja môžu rušiť steny, kovové predmety ako aj rádiofrekvenčné zariadenia. • Chráňte pred prachom, vlhkosťou, tekutinou, parou, mrazom a nárazom, priamym tepelným a slnečným žiarením! • Vonkajšiu jednotku umiestnite na miesto, kde bude chránená pred priamym slnečným žiarením a zrážkami. • Somogyi Elektronik potvrdzuje, že rádiový prístroj spĺňa základné ustanovenia smernice 2014/53/EU. Vyhlásenie o zhode nájdete na stránke: www.somogyi.sk • Výrobok nevyhadzujte do bežného domového odpadu, separujte oddelene, lebo môže obsahovať súčiastky nebezpečné na životné prostredie alebo aj na ľudské zdravie! Za účelom správnej likvidácie výrobku odovzdajte ho na mieste predaja, kde bude prijatý zdarma, respektíve u predajcu, ktorý predáva identický výrobok vzhľadom na jeho ráz a funkciu. Výrobok môžete odovzdať aj miestnej organizácii zaoberajúcej sa likvidáciou elektroodpadu. Tým chránite životné prostredie, ľudské a teda aj vaše zdravie. Prípadné otázky Vám zodpovie Váš predajca alebo miestna organizácia zaoberajúca sa likvidáciou elektroodpadu. • RO • La prima instalare, soneria de interior și butonul de apel își învață reciproc codul de funcționare. Așezați butonul de apel în apropierea soneriei! • Apăsând scurt butonul, acesta clipește pentru o perioadă scurtă de timp cu lumină albastră. • În cazul în care apar interferențe cu alte echipamente care funcționează cu unde radio, scoateți soneria de sub tensiunea de rețea și reporniți-l după câteva minute. • După o pană de curent, volumul și melodia soneriei revin la cele setate din fabrică. • Pentru curățare utilizați o lavetă moale, uscată. • Raza de acțiune scade sau poate fi deranjată de imediata apropiere a pereților, obiectelor metalice sau altor echipamente care funcționează pe frecvențe radio. • Protejați echipamentul de praf, abur, lichide, umezeală, îngheț, șocuri mecanice și de incidența directă a radiațiilor solare sau termice! • Unitatea de exterior se montează în loc ferit de ploaie sau razele solare. • Prin prezența, Somogyi Elektronik declară că tipul de echipamente radio este în conformitate cu Directiva 2014/53/UE. Textul integral al declarației UE de conformitate este disponibil la următoarea adresă internet: www.somogyi.hu. • Colectați în mod separat echipamentul devenit deșeu, nu-l aruncați în gunoier menajer, pentru că echipamentul poate conține și componente periculoase pentru mediul înconjurător sau pentru sănătatea omului! Echipamentul uzat sau devenit deșeu poate fi predat nerambursabil la locul de vânzare al acestuia sau la toți distribuitorii care au pus în circulație produse cu caracteristici și funcționalități similare. Poate fi de asemenea predat la punctele de colectare specializate în recuperarea deșeurilor electronice. Prin această protejată mediul înconjurător, sănătatea Dumneavoastră și a semenilor. În cazul în care aveți întrebări, vă rugăm să luați legătura cu organizațiile locale de tratare a deșeurilor. Ne asumăm obligațiile prevederilor legale privind producătorii și suportăm cheltuielile legale de aceste obligații. • SRB-MNE • Zvono i taster se priklom prve upotrebe automatski uparaju. Priklom uparivanja taster postavite što bliže zvonu! • Taster će zasvetleti plavom bojom nakon pritiska. • Ako slučajno neki električni uređaj smeta prijemu, isključite zvono i sačekajte nekoliko minuta pa probajte ponovo. • Nakon nestanka struje, jačina zvuka i melodija će biti fabrički podešena i treba je ponovo podešiti. • Za čišćenje koristite mekane suve krpe. • Na domot mogu da utiču zidovi, metalni predmeti i električni uređaji. • Uređaj štitište od prašine, pare, tečnosti, vlage, smrzavanja i toplote, direktnog sunca! • Spojnu jedinicu treba montirati na zaštićeno mesto od kiše i sunca. • Somogyi Elektronik Kft. potvrđuje da ovaj proizvod odgovara direktivi 2014/53/EU. Kompletnu deklaraciju u usaglašenosti možete naći na: www.somogyi.hu • Uredaj kojma je istekao radni vek sakupijajte posebno, ne mešajte ih sa komunalnim otpadom, to oštećuje životnu sredinu i može da naruši zdravlje ljudi i životinja! Ovakvi se uređaji mogu predati na reciklažu u prodavnicama gde ste ih kupili ili prodavnicama koje prodaju slične proizvode. Elektronski otpad se može predati i određenim reciklažnim centrima. Ovim štitište okolinu, svoje zdravlje i zdravlje svojih sunarodnika. U slučaju neodumica kontaktirajte vaše lokalne reciklažne centre. Prema važećim propisima prihvatamo i snosimo svu odgovornost. • CZ • Při prvním spuštění zvonek a tlačítko se automaticky naučí vzájemný kód. Umístěte tlačítko do blízkosti zvonku! • Stisknutím tlačítka krátce modře problikne. • Pokud rušivých jevů jiným rádiovým zařízením, odpojte zvoněk a pak po pár minutách připojte znovu. • Při výpadku napájení, hlasitosti a melodie se automaticky nastaví do továrního nastavení. • K čištění používejte měkký a suchý hadřík. • Pracovní rozsah snižují nebo ruší stěny, blízkost kovových předmětů a rádio frekvenční zařízení. • Chráňte před prachem, parou, kapalinou, vlhkostí, mrazem a otřesy, jakož i před přímým teplem nebo slunečním světlem! • Montáž venkovní jednotky proveďte tak, aby byla chráněna před přímými účinky deště a slunečního svitu. • Somogyi Elektronik Kft. Potvrzuje, že rádiové zařízení je v souladu se směrnicí 2014/53/EU. Úplné znění EU prohlášení o shodě je k dispozici na internetové adrese: www.somogyi.hu • Přístroje, které již nebudete používat, shromažďujte zvlášť a tyto nevhazujte do běžného komunálního odpadu, protože mohou obsahovat látky nebezpečné pro životní prostředí nebo škodlivé lidskému zdraví! Nepotřebné nebo nepoužitelné přístroje můžete zdarma odevzdat v místě distribuce, respektive u všech takových distributorů, kteří se zabývají prodejem zařízení, která mají stejné parametry a funkci. Odevzdat můžete i na sběrných místech určených ke shromažďování elektronického odpadu. Tak chráníte životní prostředí, své zdraví a zdraví ostatních. V případě jakéhokoli dotazu kontaktujte místní organizaci zabývající se zpracováváním odpadu. Úlohy předepsané příslušnými právními předpisy vztahujícími se na výrobce vykonáváme a neseme s tímto spojené případné náklady.