

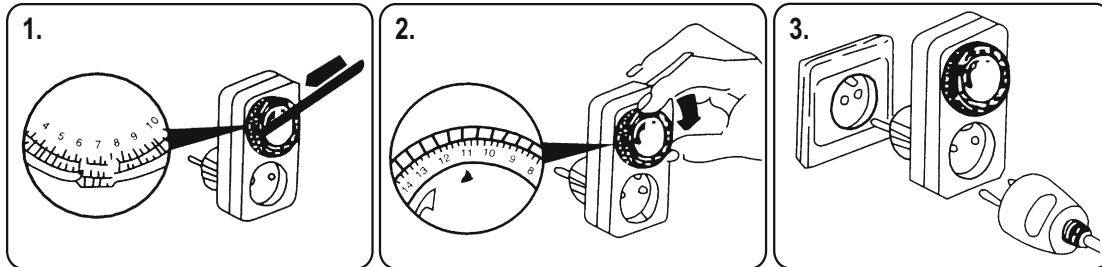
# instruction manual

## használati útmutató

## instrucțiuni de utilizare

## uputstvo za potrebu

## navodilo za uporabo



### H KAPCSOLÓRA

A termék használatba vétele előtt, kérjük olvassa el az alábbi használati utasítást és őrizze is meg. Az eredeti leírás magyar nyelven készült.

Ezt a készüléket nem szánták csökkent fizikai, érzékelési vagy szellemi képességű, illetve tapasztalattal vagy ismerettel nem rendelkező személyek általi használatra (beleértve a gyermekeket is), kivéve, ha egy olyan személy felügyeli, vagy tájékoztatja őket, a készülék használatát illetően, aki egyben felelős a biztonságukért. Gyermekek esetében ajánlatos a felügyelet, hogy biztosítsák, hogy a gyermekek ne játszanak a készülékkel.

1. A körív külső feléről nyomja a belső ívre azokat a tűskéket, amely időpontokban szeretné a csatlakoztatott készüléket működtetni. Minden tűske 15 perc működési időt jelent. Ha a fekete nyílnál lévő tűskéket nem tudja lenyomni, forgassa el a tárcsát.
2. Az időtartam(ok) megadása után be kell állítani a pillanatnyi pontos időt. Ehhez a külső időtárcsán jelzett időpontot a ▲ jelhez kell csavarni. Az óra működéséből adódóan néhány perc eltérés lehetséges.
3. Végül csatlakoztatni kell a vezérlési kívánt készüléket a kapcsolóórába, majd az órát a hálózati aljzatba. A fogyasztó max. áramfelvétele 16 A lehet! Az aljzat biztonsági retesszel rendelkezik, amit a ferdén beelerőltetett dugó károsíthat.
4. A készülék oldalán található tolékcsatlakozóval bármikor felülbíráható a beállított program. Felső állásban azonnal bekapcsol a csatlakoztatott készülék, amit a piros visszajelző LED mutat.

### FIGYELMEZTÉSEK

A készülék csak akkor feszültségmentes, ha a csatlakozódugó ki van húzva az áramforrásból. • A kapcsolóórát normál hőmérsékleti és páratartalmi viszonyok között tárolja és használja. Ellenkező esetben élettartama lerövidülhet, az alkatrészek és elemek sérülhetnek. • Legyen elővigyázatos, ne ejtse le a készüléket. Sérülés esetén tilos tovább használni! • Tisztításához ne használjon agresszív kémiai anyagokat! • A készülék használatánál be kell tartani minden olyan biztonsági rendszabályt, amely más háálózati elosztókra is vonatkozik. • Az aljzat gyermekvédelmi biztonsági retesszel rendelkezik. Ügyeljen rá, hogy a csatlakoztatandó berendezés dugójának két pólusát egyszerre tolja a retesze, mert csak ekkor válik szabaddá a hüvely. • Ügyeljen arra, hogy a nyílásokon keresztül semmilyen tárgy vagy folyadék ne kerülhessen a készülékbe! • Soha ne próbálja meg szétszerelni a készüléket, javítását bízza szakemberrel!



A hulladékká vált berendezést elkülönítetten gyűjtse, ne dobja a háztartási hulladékba, mert az a környezetre vagy az emberi egészségre veszélyes összetevőket is tartalmazhat! A használt vagy hulladékká vált berendezés természetesen átadható a forgalmazás helyén, illetve valamennyi forgalmazónál, amely a berendezéssel jellegetben és funkciójában azonos berendezést értékesít. Elhelyezheti elektronikai hulladék átvételére szakosodott hulladékgyűjtő helyen is. Ezzel Ön védi a környezetet, embertársai és a saját egészségét. Kérdes esetén keresse a helyi hulladékkezelő szervezetet. A vonatkozó jogszabályban előírt, a gyártóra vonatkozó feladatokat vállaljuk, az azokkal kapcsolatban feltermelt költségeket viseljük. Tájékozottabb a hulladékkezelésről: [www.somogyi.hu](http://www.somogyi.hu)

Gyártó: **SOMOGYI ELEKTRONIC®** H – 9027 • Győr, Gesztenyefa út 3. [www.somogyi.hu](http://www.somogyi.hu)

### RO PRIZĂ PROGRAMABILĂ

Înainte de utilizarea produsului vă rugăm să citiți instrucțiunile de utilizare de mai jos, și să păstrați manualul de utilizare. Manualul original este în limba maghiară.

Persoanele cu capacitate fizică și intelectuală redusă (inclusiv copiii), respectiv persoanele care nu au experiența și cunoștințele necesare, nu vor folosi aparatul fără o supraveghere de natură să asigure o utilizare în deplină siguranță a produsului. În cazul copiilor este recomandat supravegherea ca să se asigure că copiii nu se joacă cu aparatul!

1. Împingeți acei spini de pe arcul exterior pe cel interior, când doriți să utilizați echipamentul conectat. Fiecare spin semnifică 15 minute de funcționare. Dacă nu puteți împinge spinul de la săgeata neagră, rotiți discul.
2. După fixarea perioadei se trece la fixarea timpului exact. Pentru aceasta rotiți cercul exterior la semnul ▲. Din cauza preciziei ușului intern, este posibil o eroare de câteva minute.
3. În final se conectează aparatul care se dorește a se folosi la priză. Curentul maxim suportat este 16 A. În final se conectează aparatul care se dorește a se folosi la priză. Curentul maxim suportat este 16 A.
4. Prin comutatorul lateral oricând se poate anula programarea inițială. În poziție verticală aparatul comandat este alimentat imediat, fapt indicat de ledul roșu.

### ATENȚIONĂRI

Aparatul este scos de sub tensiune numai atunci, când ștecherul este scos din priză și acumulatorul este deconectat. • Priza programabilă trebuie utilizată și păstrată în medii cu temperaturi și umiditate normală. În caz contrar, durata de viață se va scurta, se pot defecta subsansamblele și bateria. • Fiți prudenți și nu scăpați pe jos aparatul. În caz de deteriorare este interzis utilizarea în continuare a aparatului! • La curățare a nu se folosi substanțe chimice agresive! • La utilizarea aparatului trebuie ținute cont de regulile care se cunosc la locul cu prizele obșnuite. • Priza are și siguranță contra electrocutării copiilor. Atenție, când se conectează la priză, trebuie apăsată simultan fișele! • Aveți grijă ca prin orificiile aparatului să nu pătrundă în interior obiecte sau lichide! • Nu dezamblați aparatul, pentru reparații adresați-vă unui specialist!



Colectați în mod separat echipamentul devenit deșeu, nu-l aruncați în gunoiul menajer, pentru că echipamentul poate conține și componente periculoase pentru mediul înconjurător sau pentru sănătatea omului! Echipamentul uzat sau devenit deșeu poate fi predat nerambursabil la locul de vânzare al acestuia sau la toți distribuitorii care au pus în circulație produse cu caracteristici și funcționalități similare. Poate fi de asemenea predat la punctele de colectare specializate în recuperarea deșeurilor electronice. Prin aceasta protejați mediul înconjurător, sănătatea Dumneavoastră și a semenilor. În cazul în care aveți întrebări, vă rugăm să luați legătura cu organizațiile locale de tratare a deșeurilor. Ne asumăm obligațiile prevederilor legale privind producătorii și suportăm cheltuielile legate de aceste obligații.

Distribuitor: **S.C. SOMOGYI ELEKTRONIC S.R.L.** J12/2014/13.06.2006 C.U.I.: RO 18761195 • Cluj-Napoca, județul Cluj, România, Str. Prof. Dr. Gheorghe Marinescu, nr. 2, Cod poștal: 400337 • Tel.: +40 264 406 488, Fax: +40 264 406 489 • [www.somogyi.ro](http://www.somogyi.ro)

### SRB MNE VREMENSKI PREKIDAČ

Pre prve upotrebe pročítajte ovo uputstvo i sačuvajte ga. Originalno uputstvo je pisano na mađarskom jeziku. Ovaj uređaj nije predviđen za upotrebu licima sa smanjenom mentalnom ili psihofizičkom mogućnošću, odnosno neiskusnim licima uključujući i decu. Ova lica mogu da rukuju ovim proizvodom samo u prisustvu lica odgovornog za ta lica. U slučaju dece preporučuje se konstantan nadzor, da se deca ne bi igrala snijm.

1. S spoljnjeg prstena gumite prema unutrašnjem prstenu trome kada želite da se priključeni uređaj uključi. Svaki tm označava 15 minuta rada. Ukoliko ne možete gumiti trome u blizini crne strelice, okrenite prsten.
2. Nakon podešenog vremena rada, podesimo tačno vreme sa obrtnim prekidačem. Zbog podeoka čiji su vremenski intervali od po 15 minuta, podesimo neposredno uz ▲ se ne mogu koristiti. Iz istog razloga sasvim je moguće odstupanje od par minuta.
3. Priključite potrošač na tajmer, a nakon toga tajmer postavite u mrežnu utičnicu. Maksimalna struja potrošača ne sme biti veća od 16 A.
4. Na desnoj strani tajmera nalazi se prekidač sa kojim podešavamo ili određujemo režim rada. Manulni režim rada ili automatski prema podešenim intervalima rada. LED indukuje uključenost tajmera.

### NAPOMENA

Uređaj je tek onda potpuno isključen ako je strujni utikač izvučen iz utičnice. • Vremenski prekidač koristite i skladištite u normalnim vremenskim uslovima, u suprotnom sa vek trajanja uređaja smanjuje i podležnija je kvarovima • Pazite da vam uređaj ne padne iz ruke, dajnje korišćenje oštećenog uređaj je zabranjeno! • Za čišćenje ne koristite agresivna sredstva! • Priklon upotrebe pridržavajte se standardnih mera bezbednosti koji su vezani za uređaje pod visokim naponom. • Utičnica poseduje zaštitni poklopac za decu, stoga priključivanje uređaja vršite ravnomernim guranjem utikača u utičnicu pošto se zaštitni poklopac samo onda popušta. • Obratite pažnju da u utičnicu ne dospe nikakva tekućina. • Nikada ne rastavljajte uređaj, eventualne popravke poverite stručnom licu!



Uređaje kojima je istekao radni veka sakupljajte posebno, ne mešajte ih sa komunalnim otpadom, to oštećuje životnu sredinu i može da naruši zdravlje ljudi i životinjal. Ovakvi se uređaji mogu predati na reciklažu u prodavnicama gde ste ih kupili ili prodavnicama koje prodaju slične proizvode. Elektronski otpad se može predati i određenim reciklažnim centrima. Ovim štite okolinu, svoje zdravlje i zdravlje svojih sunarodnika. U slučaju nedoumica kontaktirajte vaše lokalne reciklažne centre. Prema važećim propisima prihvatljivo i nosimo svu odgovornost.

Uvoznik za SRB: **ELEMENTA d.o.o.** Jovana Mikića 56, 24000 Subotica, Srbija Tel:+381(0)24 686 270 • [www.elementa.rs](http://www.elementa.rs) • Zemlja uvoza: Mađarska Zemlja porekla: Kina • Proizvođač: Somogyi Elektronik Kft.

### SLD ČASOVNO STIKALO

Pred prvo uporabo preberite to navodilo in ga shranite. Originalno navodilo je napisano v mađarskem jeziku. Ta naprava ni predvidena za uporabo osebam z zmanjšano mentalno ali psihofizično sposobnostjo, oziroma neizkušenim osebam vključujoč otrokom. Te osebe lahko rokujejo s tem proizvodom samo v prisotnosti odraslih oseb odgovornih za njih. Kadar je govora o otrocih se priporoča konstanten nadzor, da se otroci ne bi igrali z napravo.

1. Z zunanjega prstana potisnite proti notranjem prstanu predelček, ko želite da se priključena naprava vključi. Vsaki predel označuje 15. minut delovanja. Vkolikor NE morete pritisniti predel v bližini Črne puščice, obrnite prstan.
2. Po nastavitvi časa delovanja nastavite točen čas z vrtiljnim stikalom.Zaradi predelčkov katerih časovni intervali so na 15 minut,predelčki se neposredno z ▲ ne more uporabljati. Iz istega razloga je možno odstopanje do nekaj sekund.
3. Priključite porabnik na časovno stikalo in vstavite stikalo v električno vtičnico.Maksimalni električni tok porabnika ne sme biti večji od 16 A.
4. Na desni strani časovnega stikala se nahaja stikalo s katerim nastavljamo ali odrejamo režim delovanja.Ročna nastavitev ali avtomatska po nastavljenih intervalih delovanja.LED prikazuje vključenost časovnega stikala.

### OPOMBA

Naprava se popolnoma izklopi le, če je omrežni vtič izključen. • Časovno stikalo uporabljajte in skladiščite pri normalnih vremenskih pogojih,v nasprotnem se rok trajanja izdelka zmanjšuje in je sklon okvaram.Pazite da vam naprava ne pade iz rok. • Uporaba poškodovanega izdelka je prepovedana. • Za čišćenje ne uporabljajte agresivnih čistilnih sredstev. • Pri uporabi se držite standardnih mer varnosti kateri so predpisani za uporabo izdelkov pod visoko napetostjo. • Vtičnica vsebuje zaščitni pokrov, kot zaščito za otroke,zato priklon naprave vršite tako da enakomerno potiskate vtičak v vtičnico ,kajti samo na takšen način se zaščitni pokrov aktivira. • Bodite pozorni da v vtičnico ne pride kakršna koli tekućina. • Nikoli ne razdirajte napravo, morebitna popravila zaupajte strokovni osebi.



Napravam katerim je potekla življenjska doba zbirate posebej, ne jih mešate z ostalimi gospodinjimi odpadki. To onesnažuje življenjsko sredino in lahko vpliva in ogroža zdravlje ljudi in živali! Takšne naprave se lahko predajo za recikliranje v trgovinah kjer ste jih kupili ali trgovinah katere prodajajo podobne naprave. Elektronski odpadki se lahko predajo tudi v določenih reciklažnih. S tem ščitite okolje, vaše zdravlje in zdravlje vaših sonarodnikov. V primeru dvoma a kontaktirajte vaše lokalne reciklažne centre. Po veljavnih predpisih se obvezujemo in nosimo vso odgovornost.

Uvoznik za SLO: **ELEMENTA ELEKTRONIKA d.o.o.** • Cesta zmage 13a, 2000 Maribor, Slovenija • Tel.: 386 59 178 322 • [www.elementa-e.si](http://www.elementa-e.si) • Država uvoza: Mađarska • Proizvajalec: Somogyi Elektronik Kft.

250 V~ / 16 (2) A / 3680 (460) W

Gyártó / producător / proizvođač: **SOMOGYI ELEKTRONIC®** • H – 9027 • Győr, Gesztenyefa út 3. • [www.somogyi.hu](http://www.somogyi.hu)